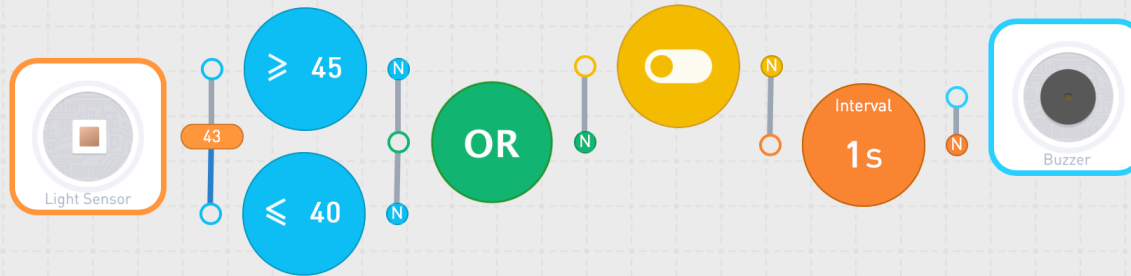


SOLUTION AVEC LES BLOCS

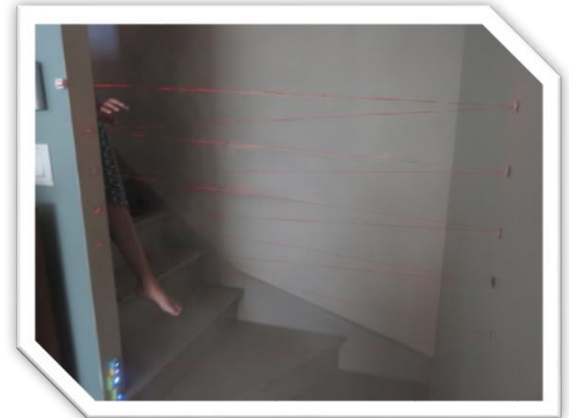
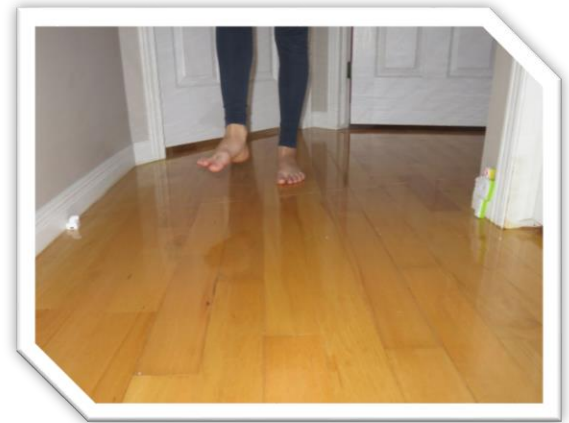


SOLUTION AVEC L'APPLICATION



EXPLICATION DE LA SOLUTION

1. Le capteur de lumière retourne une valeur;
2. Vérifier que l'intensité ne varie pas trop;
3. Une fois que l'intensité passe en dessous ou au-dessus des valeurs fixées, la switch est activé et restera à vrai;
4. Effectuer une boucle toutes les secondes;
5. Émettre un son tant que la boucle est activée;



EXPÉRIENCE : 001-ALL-S2

<https://neuron.kynox.com/fiches/debutants/fiche-alarmelaser>

Copyright par Michel Truchon © 2017

Makeblock

neuron