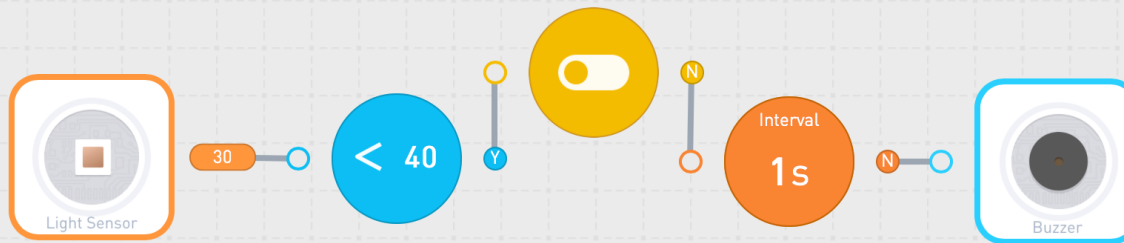


## SOLUTION AVEC LES BLOCS

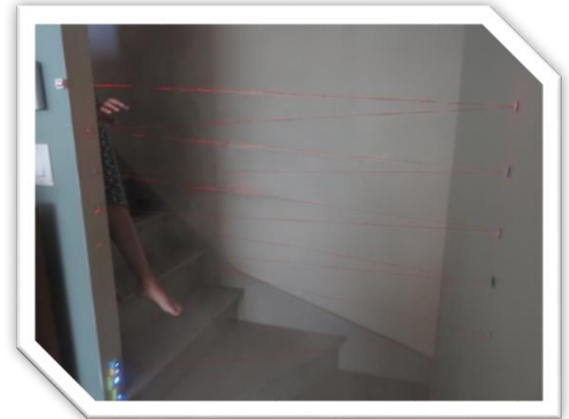
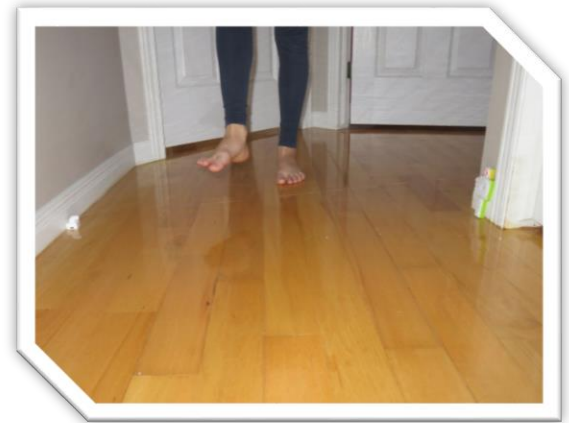


## SOLUTION AVEC L'APPLICATION



## EXPLICATION DE LA SOLUTION

1. Le capteur de lumière retourne une valeur;
2. Vérifier que l'intensité est toujours aussi forte;
3. Une fois que l'intensité passe en dessous de la valeur fixée, la switch est activée et restera à vrai;
4. Effectuer une boucle toutes les secondes;
5. Émettre un son tant que la boucle est activée;



EXPÉRIENCE : 001-ALL-S1

<https://neuron.kynox.com/fiches/debutants/fiche-alarmelaser>

Copyright par Michel Truchon © 2017

Makeblock

neuron